



## Stichting Biomentor

### ADRES

Broekhem 65  
6301 HE Valkenburg

### TEL

+31-43-6015701

### FAX

(043) 6013034

### EMAIL

info@biomentorfoundation.nl

### URL

www.biomentorfoundation.nl

### BANK

ING BANK : 4573840

### IBAN

NL82INGB0004573840

### BIC

INGBNL2A

### BTW

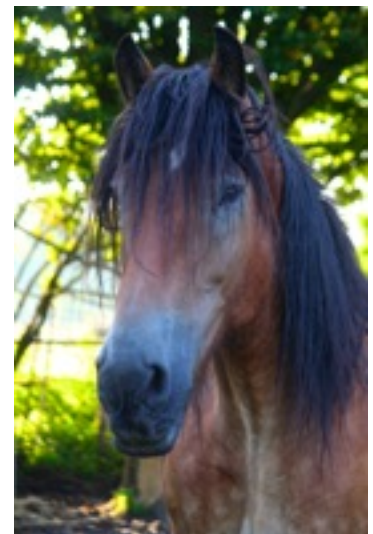
NL 8153.29.957.B.01

## Tussentijds verslag over Guus met CPL



Het is al bijna 7 maanden geleden dat we Guus met CPL in Nuth opgehaald hebben. De afgelopen maanden is Guus vooral bezig geweest om te ontgiften. Ondanks dat hij 24/7 over Frans kruiden hooi beschikt, in de wei van 4.5 ha kon grazen en de benodigde supplementen en kruiden kreeg, ging hij verder afvallen. Dat zien we vaak als wij paarden overnemen uit een manege situatie.

Hij moest eerst wennen aan de natuurlijke omstandigheden en al die beweging in de wei met zijn kudde. Dit kost veel energie. Hij moet ook zijn vertering aanpassen aan ruwvoer maaltijden met aanvullende supplementen. Wij willen graag dat het paard eerst alle seizoenen gaat meemaken om zijn oorspronkelijk element terug te vinden en van daaruit weer gaat opbouwen. Na het vierde seizoen zien we ze vaak enorm sterk worden. Wij willen graag tijd geven voor totale genezing.





## Stichting Biomentor

### ADRES

Broekhem 65  
6301 HE Valkenburg

### TEL

+31-43-6015701

### FAX

(043) 6013034

### EMAIL

info@biomentorfoundation.nl

### URL

www.biomentorfoundation.nl

### BANK

ING BANK : 4573840

### IBAN

NL82INGB0004573840

### BIC

INGBNL2A

### BTW

NL 8153.29.957.B.01

Nu, na 7 maanden willen wij graag laten zien hoe het er nu voorstaat. Wij hebben nu foto's genomen om deze te vergelijken met de foto's van februari.



Op de foto's van Guus zijn been hebben we rode cirkels gemaakt. Het gaat dus om dezelfde woekering. Je kunt zien dat hij kleiner geworden is. Onder de woekering is er meer ruimte te zien. Rechts naast en boven de woekering was er ook abnormaal weefsel op 5 februari, maar op 25 augustus is te zien dat er normale huid aan het terugkomen is. Ook zien we op andere plaatsen hetzelfde beeld. Eén grote vaste massa woekering lijkt nu een verzameling van bultjes te worden en omdat die bultjes steeds kleiner worden, worden ze duidelijk zichtbaar. Wat opvalt tijdens de behandeling is dat er spontaan uitbarstingen zijn met bloed/weefselvocht, vooral na massage met shampoo en etherische oliën.

We zijn er nog lang niet met zijn benen en conditie. Maar we kunnen misschien zeggen dat er licht aan de horizon begint te verschijnen om CPL te kunnen behandelen. Wij geloven nog steeds dat deze aandoening niet "erfelijk" maar hooguit "epigenetisch" is. Namelijk de voeding en leefomstandigheden bepalen wat er vanuit ons DNA actief wordt gemaakt.

We hebben tijd en geduld. Gelukkig is Guus nog een jong paard. Naast de behandeling zorgen we er ook graag voor dat hij een blij paard is. Hij is nog steeds niet zielig en hij is nog steeds trots op hemzelf!

Iemand die graag weten wat we doen met Guus, kijken naar onze oude bericht (<http://goo.gl/EdNcV3>) en de video over Guus ([http://youtu.be/dtz3R\\_0gJ7I](http://youtu.be/dtz3R_0gJ7I)).